

Zamawiający:
Wspólnota Mieszkaniowa
Adres: ul. M. Konopnickiej 4
16 – 400 Suwałki.

PROGRAM FUNKCJONALNO - UŻYTKOWY

Nazwa zamówienia :

Opracowanie dokumentacji projektowej remontu elewacji budynku przy ul. M. Konopnickiej 4 w Suwałkach wpisanego do rejestru zabytków pod nr ewid.161

Oznaczenie wg Wspólnego Słownika Zamówień :

Kod CPV: 71220000-6- Usługi Projektowania Architektonicznego

Opracował: Jan Jakubowski - Inspektor nadzoru robót budowlanych.

Spis zawartości programu funkcjonalno – użytkowego :

- Strona tytułowa .
- Część opisowa programu funkcjonalno – użytkowego .
- Część informacyjna programu funkcjonalno – użytkowego .

I. Część opisowa programu funkcjonalno – użytkowego :

1.Opis przedmiotu zamówienia

Przedmiotem zamówienia jest opracowanie dokumentacji projektowej remontu elewacji wraz z częściową wymianą stolarki okiennej i drzwiowej budynku przy ul. M. Konopnickiej 4 w Suwałkach wpisanego do rejestru zabytków pod nr 161

2. Charakterystyka budynku :

- Kubatura budynku - 1378,00 m³
- Ilość kondygnacji - 1 z poddaszem użytkowym

- Ściany zewnętrzne z cegły ceramicznej pełnej. Z powodu zawilgocenia ścian tynk odstaje od podłoża oraz łuszczą się powłoki malarskie. Stolarka okienna i drzwiowa nie spełnia norm dotyczących izolacyjności akustycznej i cieplnej.

3. Dokumentacja projektowa winna obejmować wykonanie poniższych robót budowlanych :

- Skucie zawilgoconych tynków ze ścian elewacji oraz z bramy budynku.
- Umocowanie siatki tynkarskiej na ścianach elewacji oraz bramy budynku.
- Wypełnienie oczek siatki zaprawą renowacyjną.
- Wykonanie tynków renowacyjnych na ścianach.
- Odtworzenie detali architektonicznych.
- Zagruntowanie powierzchni tynków zewnętrznych pod farbę silikatową.
- Malowanie dwukrotne tynków farbą silikatowa w odcieniach koloru piaskowego.
- Wymiana rynien i rur spustowych z blachy powlekanej w kolorze brązowym.
- Wymiana podokienników zewnętrznych z blachy powlekanej w kolorze brązowym.
- Częściowa wymiana stolarki okiennej i drzwiowej. Wykaz stolarki wraz z jej podziałem określa załącznik nr 1 do niniejszego programu.

II. Część informacyjna programu funkcjonalno użytkowego :

1. Dokumentacja powinna obejmować:

- 1.1. Projekt budowlany z rysunkami detali architektonicznych w skali 1: 1+ informacja BIOZ
- 5 egz. + wersja elektroniczna zapisana z rozszerzeniem PDF
- 1.2. Specyfikacje techniczne wykonania i odbioru robót budowlanych
- 1 egz. + wersja elektroniczna zapisana z rozszerzeniem DOC
- 1.3 Przedmiar robót
- 5 egz. + wersja elektroniczna zapisana z rozszerzeniem PDF
- 1.4. Kosztorys inwestorski
- 1 egz. + wersja elektroniczna z rozszerzeniem ATH
- 1.5. Przedmiar robót i kosztorys inwestorski z podziałem kosztów na poszczególne elementy uwzględniające elewację północną, południową, wschodnią i zachodnią oraz bramę.

2. Dokumentację należy opracować zgodnie z :

- Rozporządzeniem Ministra Infrastruktury z dnia 2 września 2004 roku w sprawie szczegółowego zakresu i formy dokumentacji projektowej, specyfikacji technicznych wykonania i odbioru robót budowlanych oraz programu funkcjonalno-użytkowego - Dz. U. z 2004 roku Nr 202 poz. 2072 z późniejszymi zmianami.
- Rozporządzeniem Ministra Infrastruktury z dnia 18 maja 2004 roku w sprawie określenia metod i podstaw sporządzania kosztorysu inwestorskiego, obliczania planowanych kosztów prac projektowych oraz planowanych kosztów robót budowlanych określonych w programie funkcjonalno-użytkowym - Dz. U. z 2004 roku Nr 130 poz. 1389 z późniejszymi zmianami.
- Obowiązującymi przepisami Prawa budowlanego (tekst jednolity z 2010 roku Dz. U. Nr 243 poz. 1623 z późniejszymi zmianami).
- Rozporządzeniem Ministra Transportu, Budownictwa i Gospodarki Morskiej z dnia 25 kwietnia 2012 r. w sprawie szczegółowego zakresu i formy projektu budowlanego (Dz. U. z 2012 r. poz. 462).

3. Do obowiązków wykonawcy należy pozyskanie :

- Wykonawca zobowiązany jest do pozyskania wymaganych uzgodnień określonych warunkami technicznymi i przepisami Prawa Budowlanego i poniesienia związanych z tym kosztów.

-Uzgodnień z Miejskim Konserwatorem Zabytków w Suwałkach

- Przed przystąpieniem do opracowania wyżej wymienionej dokumentacji Wykonawca ma obowiązek dokonać szczegółowych uzgodnień z inspektorem nadzoru robót budowlanych w zakresie wytycznych do projektowania.

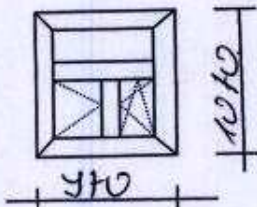
INSPEKTOR NADZORU
Robót Budowlanych
Janusz Kucharski
Upr. Suw 121/07

Suwałki, dnia 22.04.2013 r.

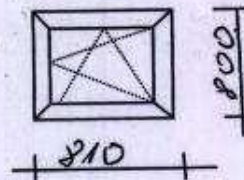
Załącznik nr 1 do programu funkcjonalno użytkowego ul. M. Konopnickiej 4

Wykaz stolarki okiennej do wymiany na okna z PCV

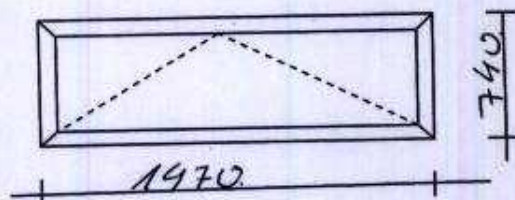
Mieszkanie nr 3- okna szt. 2



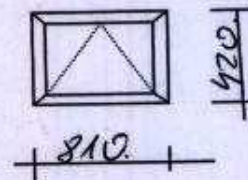
Mieszkanie nr 4- okna szt. 2



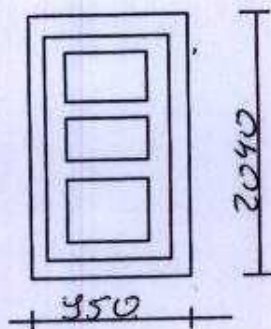
Mieszkanie nr 7 - likwidacja luksver, montaż okna szat 1



Okna piwniczne - szt. 3



Drzwi drewniane do piwnicy - szt. 1



INSPEKTOR NADZORU
Robót Budowlanych
Jan J. [Signature]
Upr. SUW 12187