

Budynek mieszkalny wielorodzinny

Nr	Podstawa	Opis robót	Jm	Ilość
KL .VII - Remont balkonów z wymianą posadzek				
1	KNR 2-02 1604/06	Rusztowania zewnętrzne rurowe o wysokości do 35m dwie kolumny 33,0*6,0+27,0*6,0	m2	360,000
			razem	m2 360,000
2	KNR 4-01 0804/07	Zerwanie posadzki cementowej mieszkania nr: 79,81,82,85,86,89,88,91,90,92,97, 98a,98 1,80*1,10*13	m2	25,740
			razem	m2 25,740
3	KNR 4-01 0619/01	Odgrybianie przy użyciu szczotek stalowych ścian łatwo dostępnych o powierzchni do 2m2 UWAGA: oczyszczenie stalowych prętów zbrojenia 0,20*(1,10+1,80+1,10)*13	m2	10,400
			razem	m2 10,400
4	KNR 4-01 0535/08	Rozbiórka murów ogniowych, okapów, kołnierzy, gzymsów itp. z blachy nie nadającej się do użytku 1,80*0,25*13	m2	5,850
			razem	m2 5,850
5	KNR 4-01 0201/02	Deskowanie konstrukcji betonowej lub żelbetowej ław fundamentowych 0,20*(1,10+1,80+1,10)*13	m2	10,400
			razem	m2 10,400
6	KNR 4-01 0203/08	Uzupełnienie betonu w płytach stropowych 1,80*0,07*0,15*13	m3	0,246
			razem	m3 0,246
7	KNR 2-02 1102/01	Warstwy wyrównawcze z zaprawy cementowej grubości 20mm pod posadzki zatarte na ostro 1,80*1,10*13	m2	25,740
			razem	m2 25,740
8	KNR 2-02 0506/01	Obróbki z blachy ocynkowanej grubości 0,50mm, przy szerokości w rozwinięciu do 25cm 0,25*(1,10+1,80+1,10)*13	m2	13,000
			razem	m2 13,000
9	NNRNKB 5 0618/02	Izolacje przeciwwilgociowe poziome z papy zgrzewalnej w pomieszczeniach o powierzchni do 5m2	m2	25,740
10	KNR 2-02 1102/02	Warstwy wyrównawcze z zaprawy cementowej grubości 20mm pod posadzki zatarte na gładko	m2	25,740
11	KNR 2-02 1102/03	Warstwy wyrównawcze pod posadzki - dodatek lub potrącenie za zmianę grubości o 10mm (Krotność= 2)	m2	25,740
12	KNR 4-01 0108/11	Wywiezienie gruzu sprzymowanego samochodami samowyladowczymi na odległość do 1km 25,74*0,04	m3	1,030
			razem	m3 1,030
13	KNR 4-01 0108/12	Wywiezienie gruzu sprzymowanego samochodami samowyladowczymi - na każdy następny 1km ponad 1km (Krotność= 4)	m3	1,030
14	Kalkulacja indywidualna	Przyjęcie gruzu na wysypisko	m3	1,030
15	KNR 4-01 0726/02	Uzupełnienie tynków zewnętrznych zwykłych kategorii III o powierzchni uzupełnianej w jednym miejscu do 2m2 ścian, loggii, balkonów o podłozach cegły, pustaków ceramicznych gazo-i pianobetonów UWAGA -SPÓD BALKONU (1,10*1,80+(0,10+1,80+1,10)*0,15)*13	m2	31,590
			razem	m2 31,590
16	KNR 4-01 0402/08	Wymiana jednostronnego odeskowania ścian z płyt piślniowych twardych grubości 5mm UWAGA: Poz. zastępcza- Wymiana płyt osłonowych balkonowych z eternitu na ekrany z blachy trapezowej obustronnie powlekanaj 1,76*1,04*13	m2	23,795
			razem	m2 23,795
17	Kalkulacja indywidualna	Utylizacja płyt z eternitu.	m2	23,795

Budynek mieszkalny wielorodzinny

Nr	Podstawa	Opis robót	Jm	Ilość	
18	KNR 4-01 1212/04	Malowanie jednokrotne farbą olejną krat i balustrad z prętów prostych $((1,10*1,04+1,80*1,04)+(1,10*1,04))*4$	m2	16,640	
			razem	m2	16,640
19	KNR 4-01 1204/03	Malowanie dwukrotne farbami emulsyjnymi tynków gładkich elewacji spodu balkonów	m2	31,590	
		KL.VII. Remont balkonów bez wymiany posadzek			
20	KNR 4-01 0619/01	Odgrzybianie przy użyciu szczotek stalowych ścian łatwo dostępnych o powierzchni do 2m2 mieszkania nr.83,84,87,93,95,94,96 $0,20*(1,10+1,80+1,10)*7$	m2	5,600	
			razem	m2	5,600
21	KNR 4-01 0535/08	Rozbiórka murów ogniowych, okapów, kolnierzy, gzymsów itp. z blachy nie nadającej się do użytku $1,80*0,25*7$	m2	3,150	
			razem	m2	3,150
22	KNR 4-01 0201/02	Deskowanie konstrukcji betonowej lub żelbetowej ław fundamentowych $0,20*(1,10+1,80+1,1)*7$	m2	5,600	
			razem	m2	5,600
23	KNR 4-01 0203/08	Uzupełnienie betonu w płytach stropowych $1,80*0,07*0,15*7$	m3	0,132	
			razem	m3	0,132
24	KNR 2-02 0506/01	Obróbki z blachy ocynkowanej grubości 0,50mm, przy szerokości w rozwinięciu do 25cm $0,20*(1,1+1,8+1,1)*7$	m2	5,600	
			razem	m2	5,600
25	KNR 5-08 0501/03	Mocowanie obróbekna kołkach plastikowych lub kotwiących - 1 mocowanie $(3+6+3)*7$	kpl	84,000	
			razem	kpl	84,000
26	KNR 4-01 0726/02	Uzupełnienie tynków zewnętrznych zwykłych kategorii III o powierzchni uzupełnianej w jednym miejscu do 2m2 ścian, loggii, balkonów o podłogach cegły, pustaków ceramicznych gazo-i pianobetonów UWAGA :SPÓD BALKONU $(1,10*1,80+(1,10+1,80+1,10)*0,15)*7$	m2	18,060	
			razem	m2	18,060
27	KNR 4-01 0402/08	Wymiana jednostronnego odeskowania ścian z płyt pilśniowych twardych grubości 5mm uWAGA: Wymiana ekranów z płyt eternitu na ekrany z blachy powlekanej $1,76*1,04*7$	m2	12,813	
			razem	m2	12,813
28	Kalkulacja indywidualna	Utylizacja płyt z eternitu	m2	12,813	
		KL.VIII Remont balkonów z wymianą posadzek			
29	KNR 2-02 1604/05	Rusztowania zewnętrzne rurowe o wysokości do 30m $27*6$	m2	162,000	
			razem	m2	162,000
30	KNR 4-01 0804/07	Zerwanie posadzki cementowej mieszkanie nr 100,102,106,110,118,120 $1,80*1,10*6$	m2	11,880	
			razem	m2	11,880
31	KNR 4-01 0619/01	Odgrzybianie przy użyciu szczotek stalowych ścian łatwo dostępnych o powierzchni do 2m2 UWAGA: oczyszczenie stalowych prętów zbrojenia $(1,10+1,80+1,10)*0,30*6$	m2	7,200	
			razem	m2	7,200
32	KNR 4-01 0535/08	Rozbiórka murów ogniowych, okapów, kolnierzy, gzymsów itp. z blachy nie nadającej się do użytku $1,80*0,25*6$	m2	2,700	
			razem	m2	2,700
33	KNR 4-01 0201/02	Deskowanie konstrukcji betonowej lub żelbetowej ław fundamentowych $0,20*(1,10+1,80+1,10)*6$	m2	4,800	
			razem	m2	4,800
34	KNR 4-01 0203/08	Uzupełnienie betonu w płytach stropowych			

Budynek mieszkalny wielorodzinny

Nr	Podstawa	Opis robót	Jm	Ilość
		1,80*0,07*0,15*6	m3	0,113
			razem	m3
				0,113
35	KNR 2-02 1102/01	Warstwy wyrównawcze z zaprawy cementowej grubości 20mm pod posadzki zatarte na ostro		
		1,80*1,10*6	m2	11,880
			razem	m2
				11,880
36	KNR 2-02 0506/01	Obróbki z blachy ocynkowanej grubości 0,50mm, przy szerokości w rozwinięciu do 25cm		
		0,25*(1,10+1,80+1,10)*6	m2	6,000
			razem	m2
				6,000
37	NNRNKB 5 0618/02	Izolacje przeciwwilgociowe poziome z papy zgrzewalnej w pomieszczeniach o powierzchni do 5m2	m2	11,880
38	KNR 2-02 1102/03	Warstwy wyrównawcze pod posadzki - dodatek lub potrącenie za zmianę grubości o 10mm (Krotność= 2)	m2	11,880
39	KNR 2-02 1102/03	Warstwy wyrównawcze pod posadzki - dodatek lub potrącenie za zmianę grubości o 10mm (Krotność= 2)	m2	11,880
40	KNR 4-01 0108/11	Wywiezienie gruzu sprzymowanego samochodami samowyladowczymi na odległość do 1km		
		11,880*0,04	m3	0,475
			razem	m3
				0,475
41	KNR 4-01 0108/12	Wywiezienie gruzu sprzymowanego samochodami samowyladowczymi - na każdy następny 1km ponad 1km (Krotność= 4)	m3	0,475
42	KNR 4-01 0402/08	Wymiana jednostronnego odeskowania ścian z płyt pilśniowych twardych grubości 5mm uWAGA: Wymiana ekranów z płyt eternitu na ekrany z blachy powlekanaj	m2	10,982
		1,76*1,04*6	razem	m2
				10,982
43	Kalkulacja indywidualna	Utylizacja płyt z eternitu.	m2	10,982
44	KNR 4-01 0726/02	Uzupełnienie tynków zewnętrznych zwykłych kategorii III o powierzchni uzupełnianej w jednym miejscu do 2m2 ścian, loggii, balkonów o podłozach cegły, pustaków ceramicznych gazo-i pianobetonów UWAGA -SPÓD BALKONU	m2	14,580
		(1,10*1,80+(0,10+1,80+1,10)*0,15)*6	razem	m2
				14,580
45	KNR 4-01 1212/04	Malowanie jednokrotne farbą olejną krat i balustrad z prętów prostych	m2	24,960
		((1,10*1,04+1,80*1,04)+(1,10*1,04))*6	razem	m2
				24,960
46	KNR 4-01 1204/03	Malowanie dwukrotne farbami emulsyjnymi tynków gładkich elewacji spodu balkonów	m2	15,480
		(1,80*1,10+(1,10+1,80+1,10)*0,15)*6	razem	m2
				15,480
		KL. VIII . Remont balkonów bez wymiany posadzek		
47	KNR 4-01 0619/01	Odgryzianie przy użyciu szczotek stalowych ścian łatwo dostępnych o powierzchni do 2m2 UWAGA: oczyszczenie stalowych prętów zbrojenia	m2	4,800
		mieszkanie 116,114,112,108 ((1,10+1,80+1,10)*0,30)*4	razem	m2
				4,800
48	KNR 4-01 0535/08	Rozbiórka murów ogniowych, okapów, kołnierzy, gzymsów itp. z blachy nie nadającej się do użytku	m2	1,800
		1,80*0,25*4	razem	m2
				1,800
49	KNR 4-01 0201/02	Deskowanie konstrukcji betonowej lub żelbetowej ław fundamentowych	m2	3,200
		0,20*(1,10+1,80+1,10)*4	razem	m2
				3,200
50	KNR 4-01 0203/08	Uzupełnienie betonu w płytach stropowych	m3	0,076
		1,80*0,07*0,15*4	razem	m3
				0,076

Budynek mieszkalny wielorodzinny

Nr	Podstawa	Opis robót	Jm	Ilość	
51	KNR 2-02 0506/01	Obróbki z blachy ocynkowanej grubości 0,50mm, przy szerokości w rozwinięciu do 25cm 0,25*(1,10+1,80+1,10)*4	m2	4,000	
			razem	m2	4,000
52	KNR 5-08 0501/03	Mocowanie obróbekna kołkach plastikowych lub kotwiących - 1 mocowanie (3+6+3)*4	kpl	48,000	
			razem	kpl	48,000
53	KNR 4-01 0402/08	Wymiana jednostronnego odeskowania ścian z płyt pilśniowych twardych grubości 5mm UWAGA: Wymiana ekranów z płyt eternitu na ekrany z blachy powlekanej 1,76*1,04*4	m2	7,322	
			razem	m2	7,322
54	Kalkulacja indywidualna	Utylizacja płyt z eternitu.	m2	7,322	
55	KNR 4-01 0726/02	Uzupełnienie tynków zewnętrznych zwykłych kategorii III o powierzchni uzupełnianej w jednym miejscu do 2m2 ścian, loggii, balkonów o podłozach cegły, pustaków ceramicznych gazo-i pianobetonów UWAGA -SPOD BALKONU (1,10*1,80+(0,10+1,80+1,10)*0,15)*4	m2	9,720	
			razem	m2	9,720
56	KNR 4-01 1212/04	Malowanie jednokrotne farbą olejną krat i balustrad z prętów prostych ((1,10*1,04+1,80*1,04)+(1,10*1,04))*4	m2	16,640	
			razem	m2	16,640
57	KNR 4-01 1204/03	Malowanie dwukrotne farbami emulsyjnymi tynków gładkich elewacji spodu balkonów (1,80*1,10+(1,10+1,80+1,10)*0,15)*4	m2	10,320	
			razem	m2	10,320
		KL.IX.Remont balkonów z wymianą posadzek			
58	KNR 2-02 1604/05	Rusztowania zewnętrzne rurowe o wysokości do 30m 27*6	m2	162,000	
			razem	m2	162,000
59	KNR 4-01 0804/07	Zerwanie posadzki cementowej mieszkanie nr 122,125,128,131,134,140,143,146,149 1,80*1,10*9	m2	17,820	
			razem	m2	17,820
60	KNR 4-01 0619/01	Odgrzybianie przy użyciu szczotek stalowych ścian łatwo dostępnych o powierzchni do 2m2 UWAGA: oczyszczenie stalowych prętów zbrojenia (1,10+1,80+1,10)*0,30*9	m2	10,800	
			razem	m2	10,800
61	KNR 4-01 0535/08	Rozbiórka murów ogniowych, okapów, kołnierzy, gzymsów itp. z blachy nie nadającej się do użytku 1,80*0,25*9	m2	4,050	
			razem	m2	4,050
62	KNR 4-01 0201/02	Deskowanie konstrukcji betonowej lub żelbetowej ław fundamentowych 0,20*(1,10+1,80+1,10)*9	m2	7,200	
			razem	m2	7,200
63	KNR 4-01 0203/08	Uzupełnienie betonu w płytach stropowych 1,80*0,07*0,15*9	m3	0,170	
			razem	m3	0,170
64	KNR 2-02 1102/01	Warstwy wyrównawcze z zaprawy cementowej grubości 20mm pod posadzki zatarte na ostro 1,80*1,10*9	m2	17,820	
			razem	m2	17,820
65	KNR 2-02 0506/01	Obróbki z blachy ocynkowanej grubości 0,50mm, przy szerokości w rozwinięciu do 25cm 0,25*(1,10+1,80+1,10)*9	m2	9,000	
			razem	m2	9,000
66	NNRNKB 5 0618/02	Izolacje przeciwwilgociowe poziome z papy zgrzewalnej w pomieszczeniach o powierzchni do 5m2	m2	17,820	
67	KNR 2-02 1102/03	Warstwy wyrównawcze pod posadzki - dodatek lub potrącenie za zmianę grubości o 10mm (Krotność= 2)			

Budynek mieszkalny wielorodzinny

Nr	Podstawa	Opis robót	Jm	Ilość
			m2	17,820
68	KNR 2-02 1102/03	Warstwy wyrównawcze pod posadzki - dodatek lub potrącenie za zmianę grubości o 10mm (Krotność= 2)	m2	17,820
69	KNR 4-01 0108/11	Wywiezienie gruzu spryzmowanego samochodami samowyladowczymi na odległość do 1km 17,820*0,04	m3	0,713
		razem	m3	0,713
70	KNR 4-01 0108/12	Wywiezienie gruzu spryzmowanego samochodami samowyladowczymi - na każdy następny 1km ponad 1km (Krotność= 4)	m3	0,713
71	KNR 4-01 0402/08	Wymiana jednostronnego odeskowania ścian z płyt pilśniowych twardych grubości 5mm uWAGA: Wymiana ekranów z płyt eternitu na ekrany z blachy powlekanej 1,76*1,04*9	m2	16,474
		razem	m2	16,474
72	Kalkulacja indywidualna	Utylizacja płyt z eternitu.	m2	16,474
73	KNR 4-01 0726/02	Uzupełnienie tynków zewnętrznych zwykłych kategorii III o powierzchni uzupełnianej w jednym miejscu do 2m2 ścian, loggii, balkonów o podłozach cegły, pustaków ceramicznych gazo-i pianobetonów UWAGA -SPÓD BALKONU (1,10*1,80+(0,10+1,80+1,10)*0,15)*9	m2	21,870
		razem	m2	21,870
74	KNR 4-01 1212/04	Malowanie jednokrotne farbą olejną krat i balustrad z prętów prostych ((1,10*1,04+1,80*1,04)+(1,10*1,04))*9	m2	37,440
		razem	m2	37,440
75	KNR 4-01 1204/03	Malowanie dwukrotne farbami emulsyjnymi tynków gładkich elewacji spodu balkonów (1,80*1,10+(1,10+1,80+1,10)*0,15)*9	m2	23,220
		razem	m2	23,220
		KL.IX Remont balkonów bez wymiany posadzek		
76	KNR 4-01 0619/01	Odzrybienie przy użyciu szczotek stalowych ścian łatwo dostępnych o powierzchni do 2m2 UWAGA: oczyszczenie stalowych prętów zbrojenia mieszkanie 137 (1,10+1,80+1,10)*0,30	m2	1,200
		razem	m2	1,200
77	KNR 4-01 0535/08	Rozbiórka murów ogniowych, okapów, kołnierzy, gzymsów itp. z blachy nie nadającej się do użytku 1,80*0,25	m2	0,450
		razem	m2	0,450
78	KNR 4-01 0201/02	Deskowanie konstrukcji betonowej lub żelbetowej ław fundamentowych 0,20*(1,10+1,80+1,10)	m2	0,800
		razem	m2	0,800
79	KNR 4-01 0203/08	Uzupełnienie betonu w płytach stropowych 1,80*0,07*0,15	m3	0,019
		razem	m3	0,019
80	KNR 2-02 0506/01	Obróbki z blachy ocynkowanej grubości 0,50mm, przy szerokości w rozwinięciu do 25cm 0,25*(1,10+1,80+1,10)	m2	1,000
		razem	m2	1,000
81	KNR 5-08 0501/03	Mocowanie obróbekna kołkach plastikowych lub kotwiących - 1 mocowanie (3+6+3)	kpl	12,000
		razem	kpl	12,000
82	KNR 4-01 0402/08	Wymiana jednostronnego odeskowania ścian z płyt pilśniowych twardych grubości 5mm uWAGA: Wymiana ekranów z płyt eternitu na ekrany z blachy powlekanej 1,76*1,04	m2	1,830
		razem	m2	1,830
83	Kalkulacja indywidualna	Utylizacja płyt z eternitu.	m2	1,830

Budynek mieszkalny wielorodzinny

Nr	Podstawa	Opis robót	Jm	Ilość
84	KNR 4-01 0726/02	Uzupełnienie tynków zewnętrznych zwykłych kategorii III o powierzchni uzupełnianej w jednym miejscu do 2m ² ścian, loggii, balkonów o podłożach cegły, pustaków ceramicznych gazo-i pianobetonów UWAGA - SPÓD BALKONU (1,10*1,80+(0,10+1,80+1,10)*0,15)	m2	2,430
		razem	m2	2,430
85	KNR 4-01 1212/04	Malowanie jednokrotne farbą olejną krat i balustrad z prętów prostych ((1,10*1,04+1,80*1,04)+(1,10*1,04))	m2	4,160
		razem	m2	4,160
86	KNR 4-01 1204/03	Malowanie dwukrotne farbami emulsyjnymi tynków gładkich elewacji spodu balkonów (1,80*1,10+(1,10+1,80+1,10)*0,15)	m2	2,580
		razem	m2	2,580
KL X Remont balkonów z wymianą posadzek				
87	KNR 2-02 1604/04	Rusztowania zewnętrzne rurowe o wysokości do 25m 24*6	m2	144,000
		razem	m2	144,000
88	KNR 4-01 0804/07	Zerwanie posadzki cementowej mieszkanie nr 150,158,161, 1,80*1,10*3	m2	5,940
		razem	m2	5,940
89	KNR 4-01 0619/01	Odrzybianie przy użyciu szczotek stalowych ścian łatwo dostępnych o powierzchni do 2m ² UWAGA: oczyszczenie stalowych prętów zbrojenia (1,10+1,80+1,10)*0,30*3	m2	3,600
		razem	m2	3,600
90	KNR 4-01 0535/08	Rozbiórka murów ogniowych, okapów, kołnierzy, gzymsów itp. z blachy nie nadającej się do użytku 1,80*0,25*3	m2	1,350
		razem	m2	1,350
91	KNR 4-01 0201/02	Deskowanie konstrukcji betonowej lub żelbetowej law fundamentowych 0,20*(1,10+1,80+1,10)*3	m2	2,400
		razem	m2	2,400
92	KNR 4-01 0203/08	Uzupełnienie betonu w płytach stropowych 1,80*0,07*0,15*3	m3	0,057
		razem	m3	0,057
93	KNR 2-02 1102/01	Warstwy wyrównawcze z zaprawy cementowej grubości 20mm pod posadzki zatarte na ostro 1,80*1,10*3	m2	5,940
		razem	m2	5,940
94	KNR 2-02 0506/01	Obróbki z blachy ocynkowanej grubości 0,50mm, przy szerokości w rozwinięciu do 25cm 0,25*(1,10+1,80+1,10)*3	m2	3,000
		razem	m2	3,000
95	NNRNB 5 0618/02	Izolacje przeciwwilgociowe poziome z papy zgrzewalnej w pomieszczeniach o powierzchni do 5m ²	m2	5,940
96	KNR 2-02 1102/02	Warstwy wyrównawcze z zaprawy cementowej grubości 20mm pod posadzki zatarte na gładko	m2	5,940
97	KNR 2-02 1102/03	Warstwy wyrównawcze pod posadzki - dodatek lub potrącenie za zmianę grubości o 10mm (Krotność= 2)	m2	5,940
98	KNR 4-01 0108/11	Wywiezienie gruzu sprzymowanego samochodami samowyladowczymi na odległość do 1km 5,94*0,04	m3	0,238
		razem	m3	0,238
99	KNR 4-01 0108/12	Wywiezienie gruzu sprzymowanego samochodami samowyladowczymi - na każdy następny 1km ponad 1km (Krotność= 4)	m3	0,238
100	KNR 4-01 0402/08	Wymiana jednostronnego odeskowania ścian z płyt piślniowych twardych grubości 5mm uWAGA: Wymiana ekranów z płyt eternitu na ekrany z blachy powlekanej 1,76*1,04*3	m2	5,491

Budynek mieszkalny wielorodzinny

Nr	Podstawa	Opis robót	Jm	Ilość
			razem	m2 5,491
101	Kalkulacja indywidualna	Utylizacja płyt z eternitu.	m2	5,491
102	KNR 4-01 0726/02	Uzupełnienie tynków zewnętrznych zwykłych kategorii III o powierzchni uzupełnianej w jednym miejscu do 2m2 ścian, loggii, balkonów o podłozach cegły, pustaków ceramicznych gazo-i pianobetonów UWAGA -SPÓD BALKONU (1,10*1,80+(0,10+1,80+1,10)*0,15)*3	m2	7,290
			razem	m2 7,290
103	KNR 4-01 1212/04	Malowanie jednokrotne farbą olejną krat i balustrad z prętów prostych ((1,10*1,04+1,80*1,04)+(1,10*1,04))*3	m2	12,480
			razem	m2 12,480
104	KNR 4-01 1204/03	Malowanie dwukrotne farbami emulsyjnymi tynków gładkich elewacji spodu balkonów	m2	7,920
KL. X -remont balkonów bez wymiany posadzek				
105	KNR 4-01 0619/01	Odgrzybianie przy użyciu szczotek stalowych ścian łatwo dostępnych o powierzchni do 2m2 UWAGA: oczyszczenie stalowych prętów zbrojenia mieszkanie 152,155 (1,10+1,80+1,10)*0,30*2	m2	2,400
			razem	m2 2,400
106	KNR 4-01 0535/08	Rozbiórka murów ogniowych, okapów, kołnierzy, gzymsów itp. z blachy nie nadającej się do użytku 1,80*0,25*2	m2	0,900
			razem	m2 0,900
107	KNR 4-01 0201/02	Deskowanie konstrukcji betonowej lub żelbetowej law fundamentowych 0,20*(1,10+1,80+1,10)*2	m2	1,600
			razem	m2 1,600
108	KNR 4-01 0203/08	Uzupełnienie betonu w płytach stropowych 1,80*0,07*0,15*2	m3	0,038
			razem	m3 0,038
109	KNR 2-02 0506/01	Obróbki z blachy ocynkowanej grubości 0,50mm, przy szerokości w rozwinięciu do 25cm 0,25*(1,10+1,80+1,10)*2	m2	2,000
			razem	m2 2,000
110	KNR 5-08 0501/03	Mocowanie obróbekna kołkach plastikowych lub kotwiących - 1 mocowanie (3+6+3)*2	kpl	24,000
			razem	kpl 24,000
111	KNR 4-01 0402/08	Wymiana jednostronnego odeskowania ścian z płyt pilśniowych twardych grubości 5mm uWAGA: Wymiana ekranów z płyt eternitu na ekrany z blachy powlekanaj 1,76*1,04*6	m2	10,982
			razem	m2 10,982
112	Kalkulacja indywidualna	Utylizacja płyt z eternitu.	m2	10,982
113	KNR 4-01 1212/04	Malowanie jednokrotne farbą olejną krat i balustrad z prętów prostych ((1,10*1,04+1,80*1,04)+(1,10*1,04))*2	m2	8,320
			razem	m2 8,320
114	KNR 4-01 1204/03	Malowanie dwukrotne farbami emulsyjnymi tynków gładkich elewacji spodu balkonów	m2	2,400
KL. XI Remont balkonów z wymianą posadzek				
115	KNR 2-02 1604/03	Rusztowania zewnętrzne rurowe o wysokości do 20m 18*6	m2	108,000
			razem	m2 108,000
116	KNR 4-01 0804/07	Zerwanie posadzki cementowej mieszkanie nr 182,191,194,197 1,80*1,10*4	m2	7,920
			razem	m2 7,920
117	KNR 4-01 0619/01	Odgrzybianie przy użyciu szczotek stalowych ścian łatwo dostępnych o powierzchni do 2m2 UWAGA: oczyszczenie stalowych prętów zbrojenia (1,10+1,80+1,10)*0,30*4	m2	4,800

Budynek mieszkalny wielorodzinny

Nr	Podstawa	Opis robót	Jm	Ilość
			razem	m2 4,800
118	KNR 4-01 0535/08	Rozbiórka murów ogniowych, okapów, kolnierzy, gzymsów itp. z blachy nie nadającej się do użytku 1,80*0,25*4	m2	1,800
			razem	m2 1,800
119	KNR 4-01 0201/02	Deskowanie konstrukcji betonowej lub żelbetowej ław fundamentowych 0,20*(1,10+1,80+1,10)*4	m2	3,200
			razem	m2 3,200
120	KNR 4-01 0203/08	Uzupełnienie betonu w płytach stropowych 1,80*0,07*0,15*4	m3	0,076
			razem	m3 0,076
121	KNR 2-02 1102/01	Warstwy wyrównawcze z zaprawy cementowej grubości 20mm pod posadzki zatarte na ostro 1,80*1,10*4	m2	7,920
			razem	m2 7,920
122	KNR 2-02 0506/01	Obróbki z blachy ocynkowanej grubości 0,50mm, przy szerokości w rozwinięciu do 25cm 0,25*(1,10+1,80+1,10)*4	m2	4,000
			razem	m2 4,000
123	NNRNKB 5 0618/02	Izolacje przeciwwilgociowe poziome z papy zgrzewalnej w pomieszczeniach o powierzchni do 5m2	m2	7,920
124	KNR 2-02 1102/02	Warstwy wyrównawcze z zaprawy cementowej grubości 20mm pod posadzki zatarte na gładko	m2	7,920
125	KNR 2-02 1102/03	Warstwy wyrównawcze pod posadzki - dodatek lub potrącenie za zmianę grubości o 10mm (Krotność= 2)	m2	7,920
126	KNR 4-01 0108/11	Wywiezienie gruzu spryzmowanego samochodami samowyladowczymi na odległość do 1km 7,92*0,04	m3	0,317
			razem	m3 0,317
127	KNR 4-01 0108/12	Wywiezienie gruzu spryzmowanego samochodami samowyladowczymi - na każdy następny 1km ponad 1km (Krotność= 4)	m3	0,317
128	KNR 4-01 0402/08	Wymiana jednostronnego odeskowania ścian z płyt pilśniowych twardych grubości 5mm UWAGA: Wymiana ekranów z płyt eternitu na ekrany z blachy powlekannej 1,76*1,04*4	m2	7,322
			razem	m2 7,322
129	Kalkulacja indywidualna	Utylizacja płyt z eternitu.	m2	7,322
130	KNR 4-01 0726/02	Uzupełnienie tynków zewnętrznych zwykłych kategorii III o powierzchni uzupełnianej w jednym miejscu do 2m2 ścian, loggii, balkonów o podłozach cegły, pustaków ceramicznych gazo-i pianobetonów UWAGA -SPOD BALKONU (1,10*1,80+(0,10+1,80+1,10)*0,15)*4	m2	9,720
			razem	m2 9,720
131	KNR 4-01 1212/04	Malowanie jednokrotne farbą olejną krat i balustrad z prętów prostych ((1,10*1,04+1,80*1,04)+(1,10*1,04))*4	m2	16,640
			razem	m2 16,640
132	KNR 4-01 1204/03	Malowanie dwukrotne farbami emulsyjnymi tynków gładkich elewacji spodu balkonów	m2	7,920
		kl.XI.Remont balkonów bez wymiany posadzek		
133	KNR 4-01 0619/01	Odgrzybianie przy użyciu szczotek stalowych ścian łatwo dostępnych o powierzchni do 2m2 UWAGA: oczyszczenie stalowych prętów zbrojenia mieszkanie nr 179,185,188 (1,10+1,80+1,10)*0,30*3	m2	3,600
			razem	m2 3,600
134	KNR 4-01 0201/02	Deskowanie konstrukcji betonowej lub żelbetowej ław fundamentowych 0,20*(1,10+1,80+1,10)*2	m2	1,600
			razem	m2 1,600

Budynek mieszkalny wielorodzinny

Nr	Podstawa	Opis robót	Jm	Ilość
135	KNR 2-02 0506/01	Obróbki z blachy ocynkowanej grubości 0,50mm, przy szerokości w rozwinięciu do 25cm $0,25*(1,10+1,80+1,10)*3$	m2	3,000
			razem	m2 3,000
136	KNR 5-08 0501/03	Mocowanie obróbekna kołkach plastikowych lub kotwiących - 1 mocowanie $(3+6+3)*3$	kpl	36,000
			razem	kpl 36,000
137	KNR 4-01 0203/08	Uzupełnienie betonu w płytach stropowych $1,80*0,07*0,15*2$	m3	0,038
			razem	m3 0,038
138	KNR 4-01 0402/08	Wymiana jednostronnego odeskowania ścian z płyt pilśniowych twardych grubości 5mm uWAGA: Wymiana ekranów z płyt eternitu na ekrany z blachy powlekanej $1,76*1,04*3$	m2	5,491
			razem	m2 5,491
139	Kalkulacja indywidualna	Utylizacja płyt z eternitu.	m2	5,491
140	KNR 4-01 0726/02	Uzupełnienie tynków zewnętrznych zwykłych kategorii III o powierzchni uzupełnianej w jednym miejscu do 2m2 ścian, loggii, balkonów o podłogach cegły, pustaków ceramicznych gazo-i pianobetonów UWAGA -SPÓD BALKONU $(1,10*1,80+(0,10+1,80+1,10)*0,15)*2$	m2	4,860
			razem	m2 4,860
141	KNR 4-01 1212/04	Malowanie jednokrotne farbą olejną krat i balustrad z prętów prostych $((1,10*1,04+1,80*1,04)+(1,10*1,04))*2$	m2	8,320
			razem	m2 8,320
142	KNR 4-01 1204/03	Malowanie dwukrotne farbami emulsyjnymi tynków gładkich elewacji spodu balkonów $(1,80*1,10+(1,10+1,80+1,10)*0,15)*2$	m2	5,160
			razem	m2 5,160
		kl XII Remont balkonów zwymianą posadzek		
143	KNR 2-02 1604/02	Rusztowania zewnętrzne rurowe o wysokości do 15m $12,0*6,0*2$	m2	144,000
			razem	m2 144,000
144	KNR 4-01 0804/07	Zerwanie posadzki cementowej mieszkanie nr 198,200,202,204,206 $1,80*1,10*5$	m2	9,900
			razem	m2 9,900
145	KNR 4-01 0619/01	Odrzymbianie przy użyciu szczotek stalowych ścian łatwo dostępnych o powierzchni do 2m2 UWAGA: oczyszczenie stalowych prętów zbrojenia $(1,10+1,80+1,10)*0,30*5$	m2	6,000
			razem	m2 6,000
146	KNR 4-01 0535/08	Rozbiórka murów ogniowych, okapów, kołnierzy, gzymsów itp. z blachy nie nadającej się do użytku $1,80*0,25*5$	m2	2,250
			razem	m2 2,250
147	KNR 4-01 0201/02	Deskowanie konstrukcji betonowej lub żelbetowej ław fundamentowych $0,20*(1,10+1,80+1,10)*5$	m2	4,000
			razem	m2 4,000
148	KNR 4-01 0203/08	Uzupełnienie betonu w płytach stropowych $1,80*0,07*0,15*5$	m3	0,095
			razem	m3 0,095
149	KNR 2-02 1102/01	Warstwy wyrównawcze z zaprawy cementowej grubości 20mm pod posadzki zatarte na ostro $1,80*1,10*5$	m2	9,900
			razem	m2 9,900
150	KNR 2-02 0506/01	Obróbki z blachy ocynkowanej grubości 0,50mm, przy szerokości w rozwinięciu do 25cm $0,25*(1,10+1,80+1,10)*5$	m2	5,000
			razem	m2 5,000
151	NNRNKB 5 0618/02	Izolacje przeciwwilgociowe poziome z papy zgrzewalnej w pomieszczeniach o powierzchni do 5m2		

Budynek mieszkalny wielorodzinny

Nr	Podstawa	Opis robót	Jm	Ilość	
			m2	9,900	
152	KNR 2-02 1102/02	Warstwy wyrównawcze z zaprawy cementowej grubości 20mm pod posadzki zatarte na gładko	m2	9,900	
153	KNR 2-02 1102/03	Warstwy wyrównawcze pod posadzki - dodatek lub potrącenie za zmianę grubości o 10mm (Krotność= 2)	m2	9,900	
154	KNR 4-01 0402/08	Wymiana jednostronnego odeskowania ścian z płyt pilśniowych twardych grubości 5mm uWAGA: Wymiana ekranów z płyt eternitu na ekrany z blachy powlekanej 1,76*1,04*5	m2	9,152	
			razem	m2	9,152
155	Kalkulacja indywidualna	Utylizacja płyt z eternitu.	m2	9,152	
156	KNR 4-01 0726/02	Uzupełnienie tynków zewnętrznych zwykłych kategorii III o powierzchni uzupełnianej w jednym miejscu do 2m2 ścian, loggii, balkonów o podłożach cegły, pustaków ceramicznych gazo-i pianobetonów UWAGA -SPÓD BALKONU (1,10*1,80+(0,10+1,80+1,10)*0,15)*5	m2	12,150	
			razem	m2	12,150
157	KNR 4-01 1212/04	Malowanie jednokrotne farbą olejną krat i balustrad z prętów prostych (1,10*1,04+1,80*1,04)+(1,10*1,04))*5	m2	20,800	
			razem	m2	20,800
158	KNR 4-01 1204/03	Malowanie dwukrotne farbami emulsyjnymi tynków gładkich elewacji spodu balkonów (1,80*1,10+(1,10+1,80+1,10)*0,15)*5	m2	12,900	
			razem	m2	12,900
		KL XII -wymiana osłon			
159	KNR 4-01 0402/08	Wymiana jednostronnego odeskowania ścian z płyt pilśniowych twardych grubości 5mm uWAGA: Wymiana ekranów z płyt eternitu na ekrany z blachy powlekanej 199,201,203,205,207 1,76*1,04*5	m2	9,152	
			razem	m2	9,152
160	Kalkulacja indywidualna	Utylizacja płyt z eternitu.	m2	9,152	
161	Kalkulacja indywidualna	Przymocowanie balustrady balkonowej mieszk. 207, mieszk.-207	kpl	2,000	
162	NNRNKB 8 1625/01	Oslony z siatki na rusztowaniach zewnętrznych 360+162+162+144+108+144	m2	1 080,000	
			razem	m2	1 080,000

INSPEKTOR NADZORU
Robót Budowlanych
Zdzisław Milewski
Upr. Bud. SUW 84/81

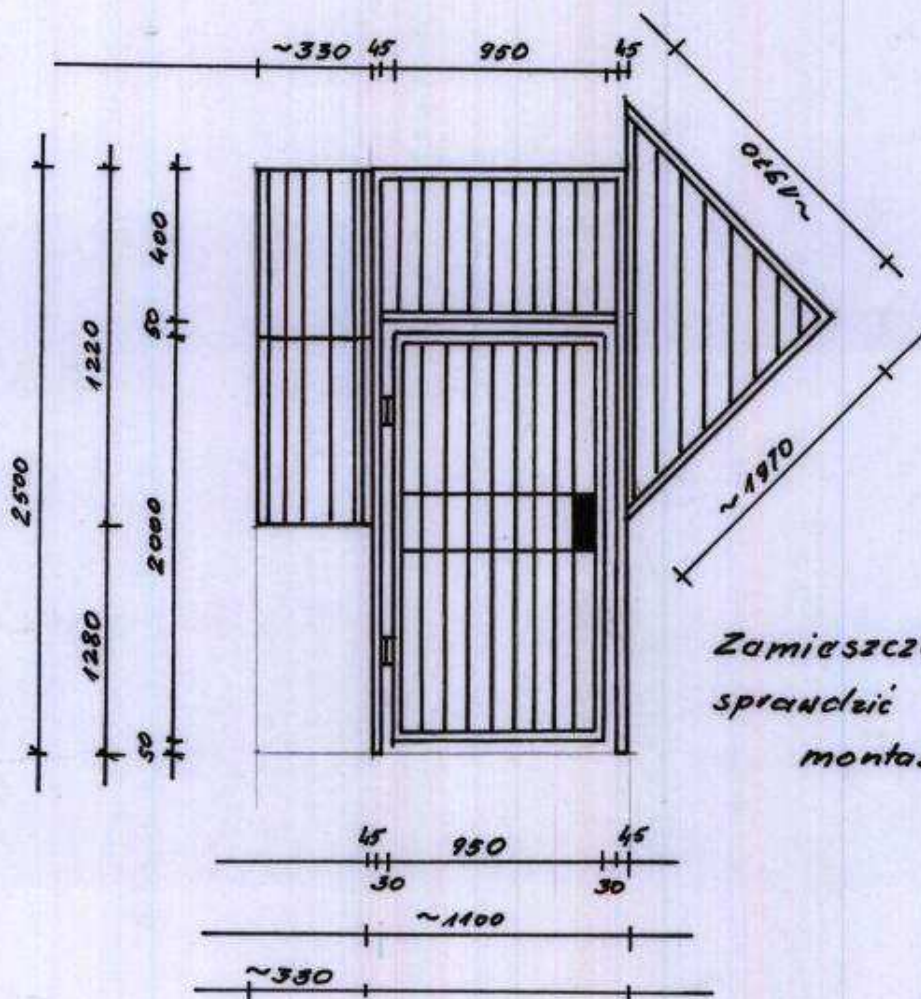
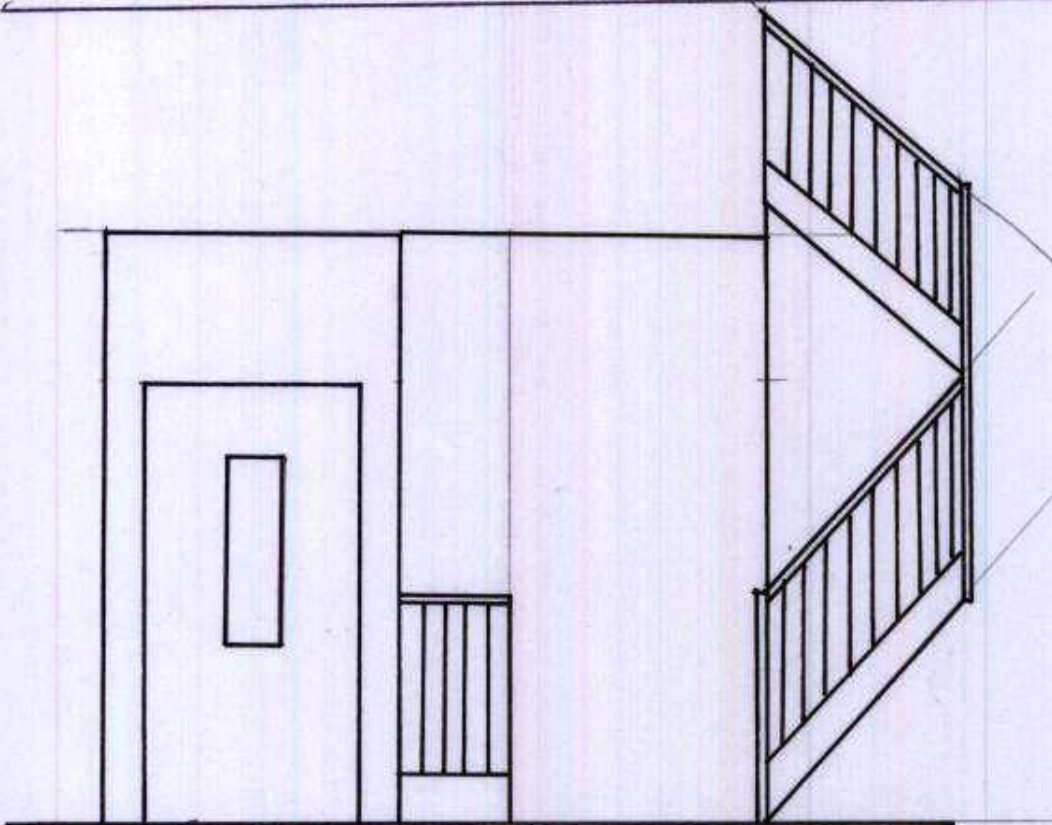
24.06.2013v

Wykonanie i montaż kraty stalowej otwieranej zabezpieczającej wejście na ostatnią kondygnację

Nr	Podstawa	Opis robot	Jm	Ilość
1	KNR 2-02s 1211/03	Kraty stalowe, otwierane odchylnie przętowe o pow. ponad 2m ² 0,33*1,22+1,10*2,50+(1,86*0,5*1,59)	m ²	4,631
		razem	m ²	4,631
2	KNR 4-01 0917/17	Demontaż elementów okuć okiennych i drzwiowych - zamki wpuszczane Uwaga zamontować zamek 3szt kluczy	szt	1,000

24.06.2013
INSPEKTOR NADZORU
Robót Budowlanych
Zdzisław Kwieciński
Upr. Bud. 511W/6481

KRATA STALOWA UL. WITOSA 4A KL XI



INSPEKTOR NADZORU
Robót Budowlanych
Zdzisław Milewski
Upr. Bud. 500084/81