

Budynek mieszkalny. Roboty malarskie

Nr	Podstawa	Opis robót	Jm	Ilość
Posadzki				
1	KNR 2-02 1102/02	Warstwy wyrównawcze z zaprawy cementowej grubości 20mm pod posadzki zatarte na gładko zejście do piwnicy 1,70*2,55+2,91*1,10+0,90*0,30	m2	7,806
		razem	m2	7,806
2	NNRNKB 7 1134/01	Gruntowanie preparatami gruntującymi CERESIT CT 17 lub równoważnym powierzchni poziomych zejście do piwnicy 1,70*2,55+2,91*1,10+0,90*0,30 wejście do klatki schodowej 2,30*2,53+3,44*1,70+0,20*1,08	m2	7,806
			m2	11,883
		razem	m2	19,689
3	KNR 2-02 1118/01	Przygotowanie podłoża pod posadzki z płytek układanych na klej 19,689	m2	19,689
		razem	m2	19,689
4	KNNR 2 1209/03	ANALOGIA - Posadzki jednobarwne z płyt kamiennych 19,689	m2	19,689
		razem	m2	19,689
5	KNR 2-02 1118/01	Przygotowanie podłoża pod posadzki z płytek układanych na klej (2,53+2,30+3,51+4,56+1,70)*0,10 (2,55+1,70+2,91+2,55+1,10)*0,10	m2	1,460
			m2	1,081
		razem	m2	2,541
6	NNRNKB 7 1134/01	Gruntowanie preparatami gruntującymi CERESIT CT 17 powierzchni poziomych (Krotność= 2) 2,541	m2	2,541
		razem	m2	2,541
7	KNNR-W 2 1209/05	Cokoliki z kształtek układanych na zaprawie klejowej 2,541	m	2,541
		razem	m	2,541
8	KNR 4-01 0804/07	Zerwanie posadzki cementowej 1,20*1,80	m2	2,160
		razem	m2	2,160
9	KNR 4-01 0805/01	Uzupełnienie posadzki lastrykowej jednobarwnej o powierzchni do 5m2 w jednym miejscu	m2	2,160
10	KNR 4-01 0206/01	Zabetonowanie otworów o powierzchni do 0,1m2 przy głębokości do 10cm w stropach i ścianach 6*2	szt	12,000
		razem	szt	12,000
Roboty malarskie i murowe.				
11	KNR 4-01 0711/21	Uzupełnienie tynków wewnętrznych zwykłych kategorii III z zaprawy cementowo-wapiennej o powierzchni w jednym miejscu do 5m2 na stropach płaskich, belkach, podciągach, biegach i spocznikach schodowych na podłożach z betonów zwirowych, zagruntowanych siatek, płyt wiórowo-cementowych 3,96*5,03*0,7	m2	13,943
		razem	m2	13,943
12	KNR 4-01 0303/02	Uzupełnienie ścianek z cegieł o grubości 1/2cegły lub zamurowań otworów w ściankach na zaprawie cementowo-wapiennej 0,31*0,80+0,30*0,80	m2	0,488

Budynek mieszkalny. Roboty malarskie

Nr	Podstawa	Opis robót	Jm	Ilość	
			razem	m2	0,488
13	KNR 4-01 0709/05	Uzupełnienie tynków zwykłych wewnętrznych kategorii III z zaprawy cementowo-wapiennej na ścianach o powierzchni w jednym miejscu do 0,5m2 na podłozach z cegły, pustaków ceramicznych, betonu 2,00		szt	2,000
			razem	szt	2,000
14	KNR 4-01 0705/01	Wykonanie pasów z tynku o szerokości do 15cm na murach z cegieł lub ścianach z betonu pokrywających bruzdy uprzednio zamurwane ceglami lub dachówkami 2,67*6+0,90*2+0,70		m	18,520
			razem	m	18,520
15	KNR 4-01 0304/01	Uzupełnienie ścianek lub zamurowań otworów w ścianach z cegły na zaprawie cementowo-wapiennej przy zejściu do piwnicy 1,08*0,25*0,95		m3	0,257
			razem	m3	0,257
16	KNR 4-01 0716/01	Tynki wewnętrzne zwykłe kategorii III o powierzchni podłogi pomieszczenia do 5m2 wykonywane ręcznie na podłozach z cegły, pustaków ceramicznych, gazo-i pianobetonów na ścianach płaskich 1,08*0,95*2		m2	2,052
			razem	m2	2,052
17	KNR K-09 0301/05	Zagruntowanie dwukrotne wewnętrznych tynków gładkich i strukturalnych preparatem głęboko penetrującym Ct - 17 lub równoważnym lamperii Lamperie (0,95+1,20+0,29+0,13+3,20+1,14+0,06+2,90+0,10+3,10+1,12+0,30+0,17+0,27+2,80+0,14+3,20+0,67+0,08+0,50+0,32+2,88+3,20+0,12+2,87+0,27+3,34+1,40+0,17+0,28+2,91+0,17+3,14+1,06+0,30+0,16+2,93+0,32+0,14+3,26+1,15+0,22+2,90+0,33+3,22+1,13+0,66+0,76+0,53+0,17+0,30+4,10+0,67+1,10+0,18+3,57+0,80+0,52+0,35+0,54)*1,45+4,09*1,58+2,93*0,95+3,96*4,44+3,30*0,60+2,86*2,06+1,70*1,50+2,72*1,00 Boki biegów i spoczników 1,85*0,50*10+2,95*0,30*9		m2	148,372
			razem	m2	17,215
			razem	m2	165,587
18	KNR 0-33 24/02	Tynki elewacyjne Stolit, lub równoważne organiczne na bazie żywicy syntetycznej, o strukturze baranek lub kornik i uziarnieniu 1,5mm wykonywane ręcznie - dotyczy wykonania lamperii 165,587		m2	165,587
			razem	m2	165,587
19	KNR 4-01 1202/08	Zeskrobanie i zmycie starej farby w pomieszczeniach o powierzchni podłogi do 5m2 sufity sufit 3,96*5,03 biegi 2,95*1,15*9 spoczniki 3,96*1,20*10		m2	19,919
				m2	30,533
				m2	47,520
			razem	m2	97,972
20	KNR K-09 0202/01	Gładzie gipsowe stropów - zagruntowanie dwukrotne 97,972		m2	97,972
			razem	m2	97,972
21	KNR 2-02 2009/04	Tynki (gładzie) jednowarstwowe wewnętrzne stropów o podłozu z tynku z gipsu szpachlowego wykonywane ręcznie grubości 3mm 97,972		m2	97,972
			razem	m2	97,972
22	KNR 2-02s 1505/01	Malowanie farbami emulsyjnymi wew. tynków gładkich bez gruntowania - dwukrotne 97,972		m2	97,972
			razem	m2	97,972

Budynek mieszkalny. Roboty malarskie

Nr	Podstawa	Opis robót	Jm	Ilość
23	KNR 4-01 1202/08	Zeskrobanie i zmycie starej farby w pomieszczeniach o powierzchni podłogi do 5m2 ściany		
		(3,90+5,03)*2*17,74	m2	316,836
		minus lamperie -148,372	m2	-148,372
		razem	m2	168,464
24	KNR K-09 0201/01	Gładzie gipsowe ścian - zagruntowanie dwukrotne		
		168,464	m2	168,464
		razem	m2	168,464
25	KNR 2-02 2009/02	Tynki (gładzie) jednowarstwowe wewnętrzne ścian o podłożu z tynku z gipsu szpachlowego wykonywane ręcznie grubości 3mm		
		168,464	m2	168,464
		razem	m2	168,464
26	KNR 2-02s 1505/01	Malowanie farbami emulsyjnymi wew. tynków gładkich bez gruntowania - dwukrotne ścian		
		168,464	m2	168,464
		razem	m2	168,464
27	KNR 4-01 1212/05	Malowanie dwukrotne farbą olejną krat i balustrad z prętów prostych		
		50,90*1,10	m2	55,990
		razem	m2	55,990
28	KNNR-W 2 1301/02	Analogia - Pochwyty stalowe na wspornikach przymocowany do płaskownika barierki schodowej		
		50,90+0,6*8+1,2	m	56,900
		razem	m	56,900
29	KNR 4-01 0354/04	Wykucie z muru ościeżnic drewnianych o powierzchni do 2m2		
		piwnica 1,00	szt	1,000
		razem	szt	1,000
30	KNNR-W 2 1104/01	Ościeżnice stalowe		
		drzwi do piwnicy 1	szt	1,000
		razem	szt	1,000
31	KNNR-W 2 1103/01	Skrzydła drzwiowe płytowe wewnętrzne fabrycznie wykończone pełne - do piwnicy		
		0,9*2,05	m2	1,845
		razem	m2	1,845
32	KNR 4-01 1209/10	Malowanie dwukrotne farbą olejną uprzednio malowanej stolarki drzwiowej, ścianek i szafek o powierzchni ponad 1,0m2 w piwnicy		
		0,80*2,05*2,50	m2	4,100
		razem	m2	4,100
33	KNR 4-01 1202/08	Zeskrobanie i zmycie starej farby w pomieszczeniach o powierzchni podłogi do 5m2 sufity - wejście do kl schodowej		
		sufit 4,56*3,51	m2	16,006
		razem	m2	16,006
34	KNR 2-02 2009/04	Tynki (gładzie) jednowarstwowe wewnętrzne stropów o podłożu z tynku z gipsu szpachlowego wykonywane ręcznie grubości 3mm		
		16,006	m2	16,006
		razem	m2	16,006
35	KNR 2-02s 1505/01	Malowanie farbami emulsyjnymi wew. tynków gładkich bez gruntowania - dwukrotne sufity		

Budynek mieszkalny. Roboty malarskie

Nr	Podstawa	Opis robót	Jm	Ilość	
		16,006	m2	16,006	
			razem	m2	16,006
36	KNR K-09 0301/05	Zagruntowanie dwukrotne wewnętrznych tynków gładkich i strukturalnych preparatem głęboko penetrującym Ct - 17 lub równoważnym lamperii 4,56*1,50+3,51*1,50+2,25*1,50+2,30*0,92+0,47*1,50+1,52*1,50+0,50*1,50+0,8*1,50+0,46*1,50+0,20*2*0,78	m2	23,533	
			razem	m2	23,533
37	KNR 0-33 24/02	Tynki elewacyjne Stolit, organiczne na bazie żywicy syntetycznej, o strukturze baranek lub kornik i uziarnieniu 1,5mm wykonywane ręcznie - pierwsze wejście 23,533	m2	23,533	
			razem	m2	23,533
38	KNR 4-01 1202/08	Zeskrobanie i zmycie starej farby w pomieszczeniach o powierzchni podłogi do 5m2 ściany - wejście do kl schodowej (4,56+3,51)*2*3,20 minus lamperie -23,533 minus otwory -(1,90*2,06)	m2 m2 m2	51,648 -23,533 -3,914	
			razem	m2	24,201
39	KNR 2-02 2009/02	Tynki (gładzie) jednowarstwowe wewnętrzne ścian o podłożu z tynku z gipsu szpachlowego wykonywane ręcznie grubości 3mm 24,201	m2	24,201	
			razem	m2	24,201
40	KNR K-09 0201/01	Gładzie gipsowe ścian - zagruntowanie dwukrotne 24,201	m2	24,201	
			razem	m2	24,201
41	KNR 2-02s 1505/01	Malowanie farbami emulsyjnymi wew. tynków gładkich bez gruntowania - dwukrotne ścian 24,201	m2	24,201	
			razem	m2	24,201
42	KNR 4-01 1212/05	Malowanie dwukrotne farbą olejną krat i balustrad z prętów prostych 3,05*1,10	m2	3,355	
			razem	m2	3,355
43	KNR 4-01 1212/19	Malowanie dwukrotne farbą olejną grzejników radiatorowych 1,10*0,24*6	m2	1,584	
			razem	m2	1,584
44	KNR 2-02s 2004/02	Obudowa elem.konstrukcji płytami gipsowo-kartonowymi na rusztach metalowych pojedynczych słupów 1-warstwowa 100-01 zabudowa rur w piwnicy i wejściu do li schodowej 0,40*2,70+1,00*1,30+2,90*1,50	m2	6,730	
			razem	m2	6,730
45	KNR 4-01 1212/28	Malowanie dwukrotne farbą olejną rur wodociagowych i gazowych o średnicy do 50mm 0,42*2+2,30+2,56*4+3,96+0,60+2,15+1,66*2+1,28+1,50+0,40+0,22+0,40+2,74+3,96*9+2,70*9+2,70*2*4*2	m	133,090	
			razem	m	133,090
46	KNR 4-03 1015/03	Przykręcenie w jednym miejscu uchwytów o masie do 0,5kg do ściany - mocowanie rurek z PVC instalacyjne 30,00	szt	30,000	
			razem	szt	30,000

Budynek mieszkalny. Roboty malarskie

Nr	Podstawa	Opis robót	Jm	Ilość
47	KNR 4-03 1001/01	Mechaniczne kucie bruzd dla przewodów wtykowych w podłożu ceglanym 2,95*9+3,96*10	m	66,150
		razem	m	66,150
48	KNR 4-03 1012/01	Zaprawianie bruzd o szerokości do 25mm 66,15	m	66,150
		razem	m	66,150
49	KNR 4-01 1212/02	Malowanie dwukrotne farbą olejną powierzchni pełnych szpachlowanych jednokrotnie szafki 0,60*0,60*11+0,90*0,9	m2	4,770
		razem	m2	4,770
50	KNR K-09 0201/08	Gładzie gipsowe ścian - montaż narożnika ochronnego 0,80*17+2,05*2*17+1,90*2+2,06*2+2,77*4+2,05*4+1,85*2*10+2,95*2*9	m	200,600
		razem	m	200,600
51	Kalkulacja indywidualna	Zakupienie i montaż gablot ogłoszeniowych z profili aluminiowych na klatki schodowe o wymiarach 1,00 x 0,70 m otwieranych wyposażonych w zamek. Szyba z polichlorku winilu, podłoże magnetyczne	szt	1,000
52	KNR 5-08 0803/02	Mechaniczne wykonanie ślepych otworów w betonie o głębokości do 8cm i średnicy do 20mm 8,00	szt	8,000
		razem	szt	8,000
53	KNR 5-08 0704/06	Przykręcenie uchwytów (konsolek, haczyków) do gotowego podłoża na stropie Analogja: dostawa i montaż pięciostanowiskowego stojaka na rowery Do materiałów doliczyć koszt stojaka 4,00	szt	4,000
		razem	szt	4,000
54	KNR 4-01 0108/11	Wywiezienie gruzu spryzmowanego samochodami samowyladowczymi na odległość do 1km 13,943*0,03	m3	0,418
		razem	m3	0,418
55	KNR 4-01 0108/12	Wywiezienie gruzu spryzmowanego samochodami samowyladowczymi - na każdy następny 1km ponad 1km (Krotność= 4) 0,418	m3	0,418
		razem	m3	0,418

Jan Wincenty Ziłęba
Inspektor Nadzoru Rob. Budowlanych
Nr upr.bud. SUW-66/81

Zamawiający:
Wspólnota Mieszkaniowa Bl. 9 na Oś. II
Zarząd Budynków Mieszkalnych
w Suwałkach TBS sp. z.o.o. w organizacji
ul Wigierska 32
16 – 400 Suwałki.

PROGRAM FUNKCJONALNO - UŻYTKOWY

Robót remontowych polegających na :

Nazwa zamówienia :

Czyszczenie elewacji frontowej północnej, wykonanie daszków nad wejściami do klatek schodowych i wykonanie dylatacji na ścianie południowej budynku mieszkalnego Wspólnoty Mieszkaniowej Bl.9 na Oś. II w Suwałkach.

Oznaczenie wg Wspólnego Słownika Zamówień :
Kod CPV: 45000000 – 7 Roboty budowlane.

Opracował Jan Zaręba - Inspektor nadzoru robót budowlanych.

Spis zawartości programu funkcjonalno – użytkowego :

- Strona tytułowa .
- Część opisowa programu funkcjonalno – użytkowego .
- Część informacyjna programu funkcjonalno – użytkowego .

I Opis przedmiotu zamówienia

Przedmiotem zamówienia jest :

Czyszczenie elewacji frontowej północnej, wykonanie daszków nad wejściami do klatek schodowych i wykonanie dylatacji na ścianie południowej budynku mieszkalnego Wspólnoty Mieszkaniowej Bl.9 na Os. II w Suwałkach

II. Opis stanu istniejącego:

Na elewacji budynku od strony północnej w wyniku osiadania pyłków z drzew rosnących w pobliżu nastąpiło widoczne przebarwienie warstwy zewnętrznej w miejscach narażonych na pozostawanie wilgoci przez dłuższy okres czasowy. Na stronie południowej budynku powstały pionowe pęknięcia warstwy ocieplenia przebiegające w miejscach styku ściany wypełnienia ze ścianą nośną.

III. Zakres robót remontowych do wykonania

1. Mechaniczne oczyszczenie elewacji.
2. Impregnacja grzybobójcza.
3. Gruntowanie powierzchni oczyszczonej wraz z jednokrotnym malowaniem farbą silikatową.
4. Wykonanie konstrukcji drewnianej trzech daszków nad wejściami do klatek schodowych pod pokrycie blachą powlekaną wraz z wykonaniem orywnowania i montażem rur spustowych.
5. Montaż listwy dylatacyjnej szt. 2 na ścianie południowej.

IV. Część informacyjna

1. Zamówienie należy zrealizować zgodnie z obowiązującymi przepisami Prawa Budowlanego (Dz..U. z 2013 r. poz.1409 z późniejszymi zmianami), normami i warunkami technicznymi wykonania i odbioru robót budowlanych.
2. Postępowanie z odpadami powstałymi w toku wykonywania robót budowlanych zgodnie z ustawą z dnia 14 grudnia 2012 roku o odpadach (tekst jednolity : Dz. U. z 2013 roku poz. 21 z późniejszymi zmianami).

3. Materiały dostarczone przez wykonawcę powinny odpowiadać co do jakości wymaganiom wyrobów dopuszczonych do obrotu i stosowania w budownictwie określonych w art. 10 ustawy z dnia 7 lipca 1994 roku – Prawo budowlane (Dz. U. z 2016 roku poz. 290).

Suwałki, dnia 14.04.2016 r.


Jan Wincenty Zaręba
Inspektor Nadzoru Rob. Budowlanych
Kupr/bud. 6UW-66/81

Przedmiar inwestora

Budynek mieszkalny - czyszczenie elewacji

Nr	Podstawa	Kod pozycji	Opis robót	Jm	Ilość
Czyszczenie i malowanie elewacji północnej					
1	KNR 2-02 1610/02 wyd.V 1995		Rusztowania ramowe zewnętrzne przyścienne o wysokości do 16m 40,8*15	m2	612,000
				razem	m2 612,000
2	KNR K-08 0201/01 wyd.I 2004		Mechaniczne oczyszczenie podłoża 40,8*14,1	m2	575,280
				razem	m2 575,280
3	KNR K-08 0201/03 wyd.I 2004		Impregnacja podłoża grzybobłobójcza 40,8*14,1	m2	575,280
				razem	m2 575,280
4	KNR K-08 0301/02 wyd.I 2004		Gruntowanie powierzchni zewnętrznych pod farbę silikatową 40,8*14,1	m2	575,280
				razem	m2 575,280
5	KNR K-08 0301/09 wyd.I 2004		Malowanie jednokrotne zewnętrznych tynków silikatowych farbą silikatową Bolix - cokół nr 7430, ściana nr 7930, 6100, 6130 zgodnie z archiwalną dokumentacją 40,8*14,1	m2	575,280
				razem	m2 575,280
Wykonanie i montaż daszków o konstrukcji drewnianej - szt3. Pokrycie blachą trapezową powlekaną - kolor brązowy (w załączeniu rys. poglądowy)					
6	NNRNKB 6 0541/02 1996		Obróbki blacharskie z blachy powlekaniej o szerokości w rozwinięciu ponad 25cm (1,2*2+2+2*2)*0,28*3	m2	7,056
				razem	m2 7,056
7	KNR 2-02 0406/01 wyd.V 1995		Murlaty o przekroju do 180cm ² w konstrukcjach dachowych z tarcicy nasyczonej ((0,8*2+2,4)*0,1*0,12)*3	m3	0,144
				razem	m3 0,144
8	KNR 2-02 0409/01 wyd.V 1995		Krokiewki o przekroju do 180cm ² w konstrukcjach dachowych z tarcicy nasyczonej (0,8*2+1,2+2*2+1,5*2)*0,08*0,18	m3	0,141
				razem	m3 0,141
9	KNR 2-02 0410/01 wyd.V 1995		Deskowanie połaci dachowych z tarcicy nasyczonej (1,1*2,5)*3	m2	8,250
				razem	m2 8,250
10	NNRNKB 6 0537/01 1996		Pokrycie blachą powlekaną trapezową na łatach dachów o nachyleniu połaci do 85% o powierzchni do 25m ² (1,2*2,4)*3	m2	8,640
				razem	m2 8,640
11	NNRNKB 6 0541/02 1996		Obróbki blacharskie z blachy powlekaniej o szerokości w rozwinięciu ponad 25cm (1,5*2)*3*0,45	m2	4,050
				razem	m2 4,050
12	KNR K-05 0301/01 wyd.II 2010		Montaż rynien dachowych o średnicy 100mm w systemie odwodnieniowym Braas StabiCor lub równoważny (1,1*2+2,4)*3	m	13,800
				razem	m 13,800
13	KNR K-05 0301/05 wyd.II 2010		Montaż narożników zewnętrznych w systemie odwodnieniowym Braas StabiCor lub równoważny 2*3	szt	6,000
				razem	szt 6,000

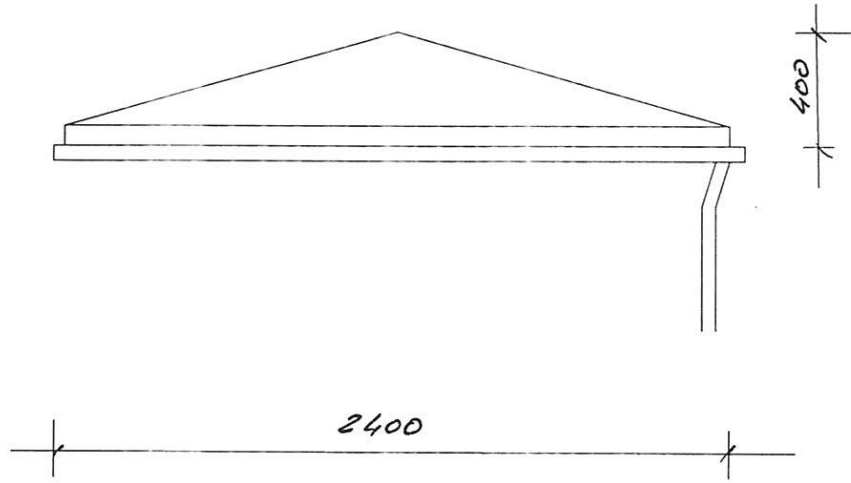
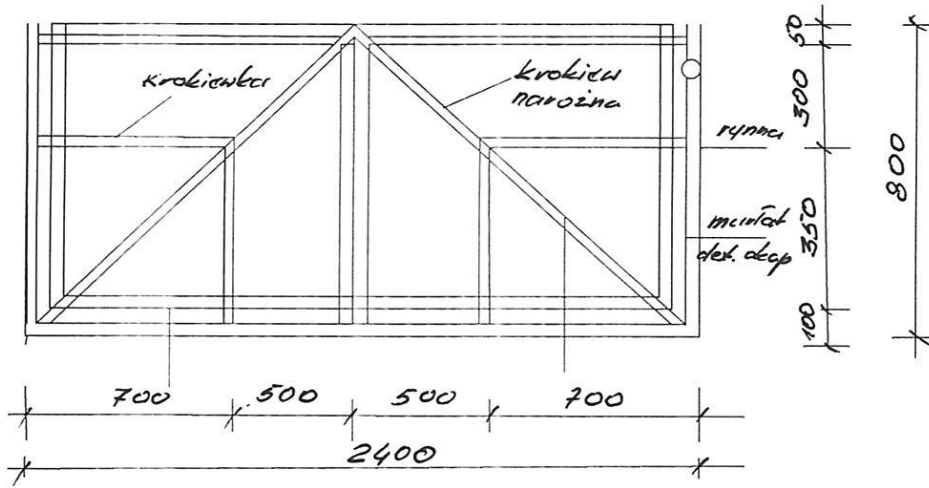
Przedmiar inwestora

Budynek mieszkalny - czyszczenie elewacji

Nr	Podstawa	Kod pozycji	Opis robót	Jm	Ilość
14	KNR K-05 0301/06 wyd.II 2010		Montaż lejów spustowych w systemie odwodnieniowym Braas StabiCor		
		3		szt	3,000
			razem	szt	3,000
15	KNR K-05 0301/07 wyd.II 2010		Montaż denek w systemie odwodnieniowym Braas StabiCor		
		6		szt	6,000
			razem	szt	6,000
16	KNR K-05 0302/02 wyd.II 2010		Montaż rur spustowych o średnicy 100mm w systemie odwodnieniowym Braas StabiCor lub równoważny		
		2,5*3		m	7,500
			razem	m	7,500
17	KNR K-05 0302/03 wyd.II 2010		Montaż kolanek w systemie odwodnieniowym Braas StabiCor lub równoważny		
		3		szt	3,000
			razem	szt	3,000
Dylatacja ściany południowej budynku					
18	KNR 0-33 23/03 wyd.I 2001		Wykonanie dylatacji poprzez montaż profilu dylatacyjnego		
		14,2*2		m	28,400
			razem	m	28,400
19	KNR 0-33 26/01 wyd.I 2001		Warstwa pośrednia przy tynkach elewacyjnych silikatowych, wykonywanych ręcznie		
		28,4*0,4		m2	11,360
			razem	m2	11,360
20	KNR 0-33 26/02 wyd.I 2001		Tynki elewacyjne silikatowe StoSil AP, wykonywane ręcznie o właściwościach tynku mineralnego, o strukturze baranek lub kornik i uziarnieniu 1,5mm		
		11,36		m2	11,360
			razem	m2	11,360
21	KNR 2-02 1606/01 wyd.V 1995		Rusztowania rurowe punktowe o wysokości do 20m		
		28,4*1,8		m2	51,120
			razem	m2	51,120

Jan Wincenty Zaręba

Inspektor Nadzoru Rob. Budowlanych
Nr upr.bud. SUW-66/81



Jan Wincenty Zaręba
Inspektor Nadzoru Bud. Budowlanych
Nr Upr.bud. SUW-66/81

Budynek mieszkalny. Roboty posadzkowe

Nr	Podstawa	Opis robót	Jm	Ilość
1	KNR 4-01 1306/01	Demontaż balustrad schodowych i balkonowych oraz konstrukcji schodów i świetlików stalowych 5,00	szt	5,000
			razem	szt
2	KNR 4-01 0811/07	Rozebranie posadzek z płytek z kamieni sztucznych na zaprawie cementowej Podest 0,15*1,63+0,47*1,30 Stopnie 1,63*0,34*2+1,66*0,40 Podstopnie 1,63*0,30*3+1,70*0,12	m2	0,856
			m2	1,772
			m2	1,671
			razem	m2
3	KNR 4-01 0211/03	Skucie nierówności betonu przy głębokości skucia do 5cm na ścianach lub podłogach 4,299	m2	4,299
			razem	m2
4	KNNR-W 2 1202/01	Warstwy wyrównawcze z zaprawy cementowej pod posadzki zatarte na ostro grubości 20mm 4,299	m2	4,299
			razem	m2
5	KNR K-04 0602/01	Wykonanie izolacji poziomej z folii w płynie Folbit 4,299	m2	4,299
			razem	m2
6	KNR 2-02s 1109/02	Okładziny schodów elementami prefabrykowanymi lastryko antypoślizgowymi - podest Podest 0,15*1,63+0,47*1,30	m2	0,856
			razem	m2
7	KNR 2-02s 1109/02	Okładziny schodów elementami prefabrykowanymi lastryko antypoślizgowymi - stopnie i podstopnie 1,772+1,671	m2	3,443
			razem	m2
8	KNR 2-02s 1109/02	Okładziny schodów elementami prefabrykowanymi lastryko boki schodów 0,46*0,34*2+0,26*0,34*2+0,15*0,20*2+0,57*0,12	m2	0,618
			razem	m2
9	KNR 2-02 1207/01	Balustrady schodowe z kształtowników stalowych przymocowane do półek śrubami lub spawane 1,10	m	1,100
			razem	m
10	KNR 4-01 0108/11	Wywiezienie gruzu sprzymowanego samochodami samowyladowczymi na odległość do 1km 4,299*0,04	m3	0,172
			razem	m3
11	KNR 4-01 0108/12	Wywiezienie gruzu sprzymowanego samochodami samowyladowczymi - na każdy następny 1km ponad 1km (Krotność= 4) 0,172	m3	0,172
			razem	m3

5.05.2016
INSPEKTOR NADZORU
 Robót Budowlanych
Jan Jędruski
 Jan Jędruski
 Nr SW 121/87