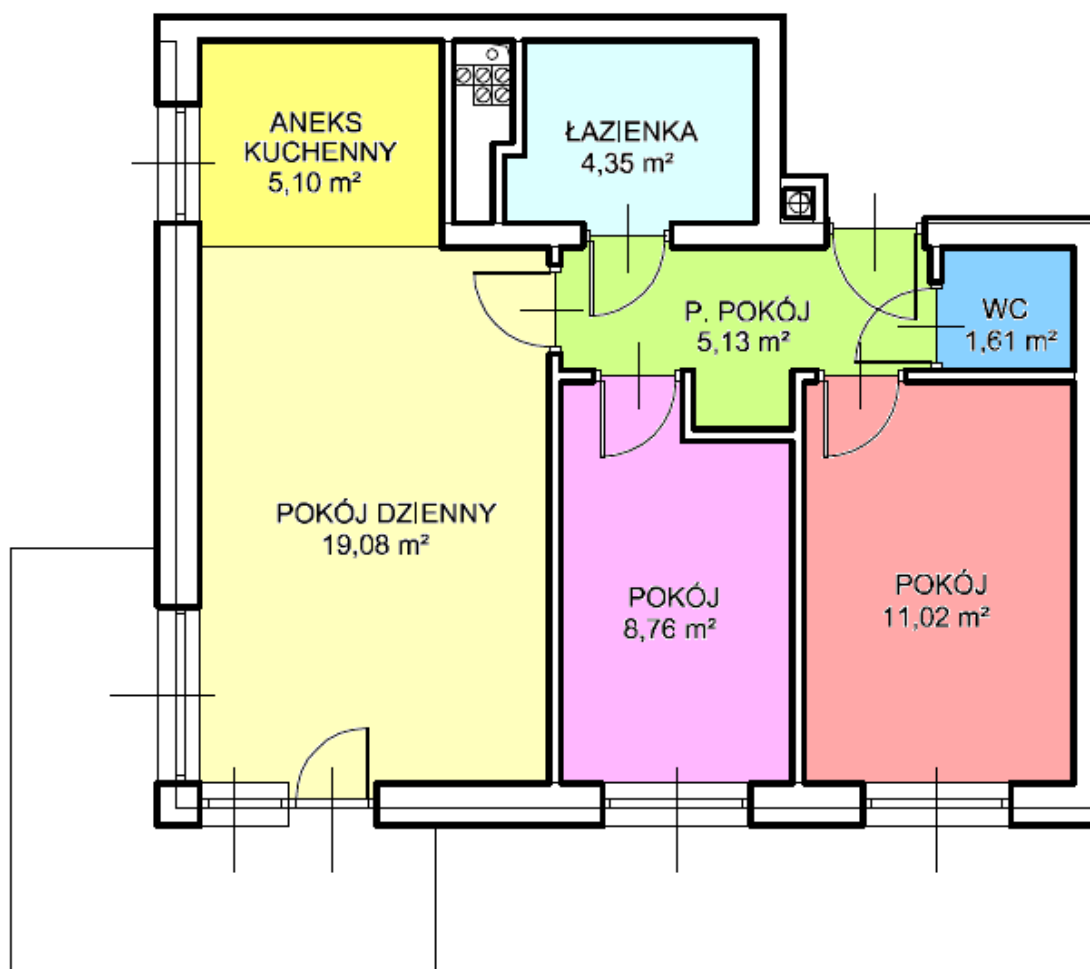




## MIESZKANIE 3-pokojowe

Powierzchnia użytkowa: 55,05 m<sup>2</sup>

(mieszkania o nr: 3, 7, 11, 15, 19, 23)



Nr mieszkania i położenie	Mieszkanie nr 3	Mieszkanie nr 7	Mieszkanie nr 11	Mieszkanie nr 15	Mieszkanie nr 19	Mieszkanie nr 23
Położenie	Parter	I piętro	II piętro	III piętro	IV piętro	V piętro
Powierzchnia użytkowa mieszkania	55,05 m <sup>2</sup>	55,05 m <sup>2</sup>	55,05 m <sup>2</sup>	55,05 m <sup>2</sup>	55,05 m <sup>2</sup>	55,05 m <sup>2</sup>
Powierzchnia pomieszczenia przynależnego do mieszkania	3,49 m <sup>2</sup>	3,03 m <sup>2</sup>	4,33 m <sup>2</sup>	4,30 m <sup>2</sup>	4,51 m <sup>2</sup>	3,60 m <sup>2</sup>

Zarząd Budynków Mieszkalnych w Suwałkach TBS sp. z o.o.  
 ul. Wigierska 32, 16-400 Suwałki , tel. 87 563 50 55  
[sekretariat@zbm.suwalki.pl](mailto:sekretariat@zbm.suwalki.pl) , [www.zbm.suwalki.pl](http://www.zbm.suwalki.pl)

